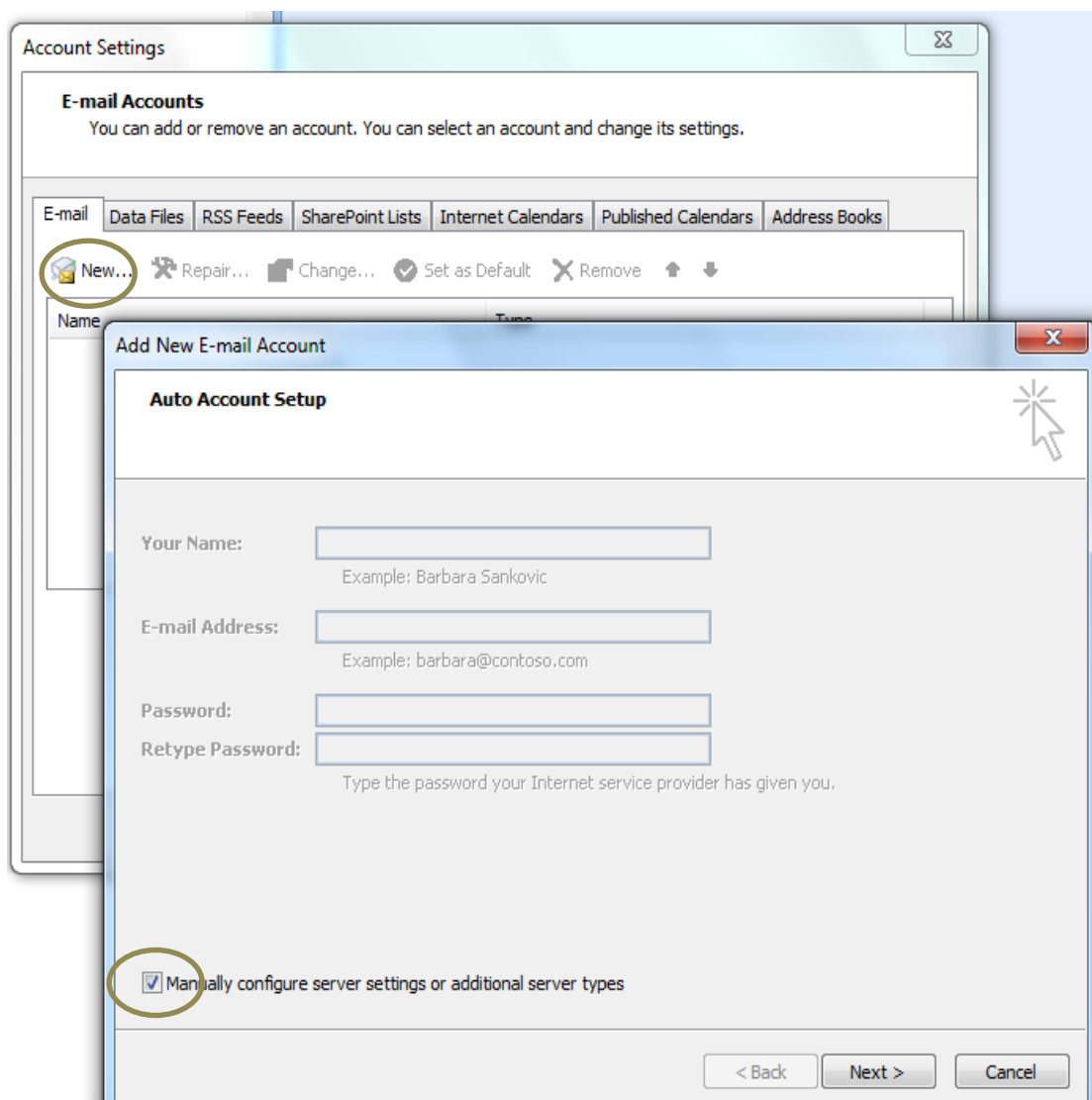


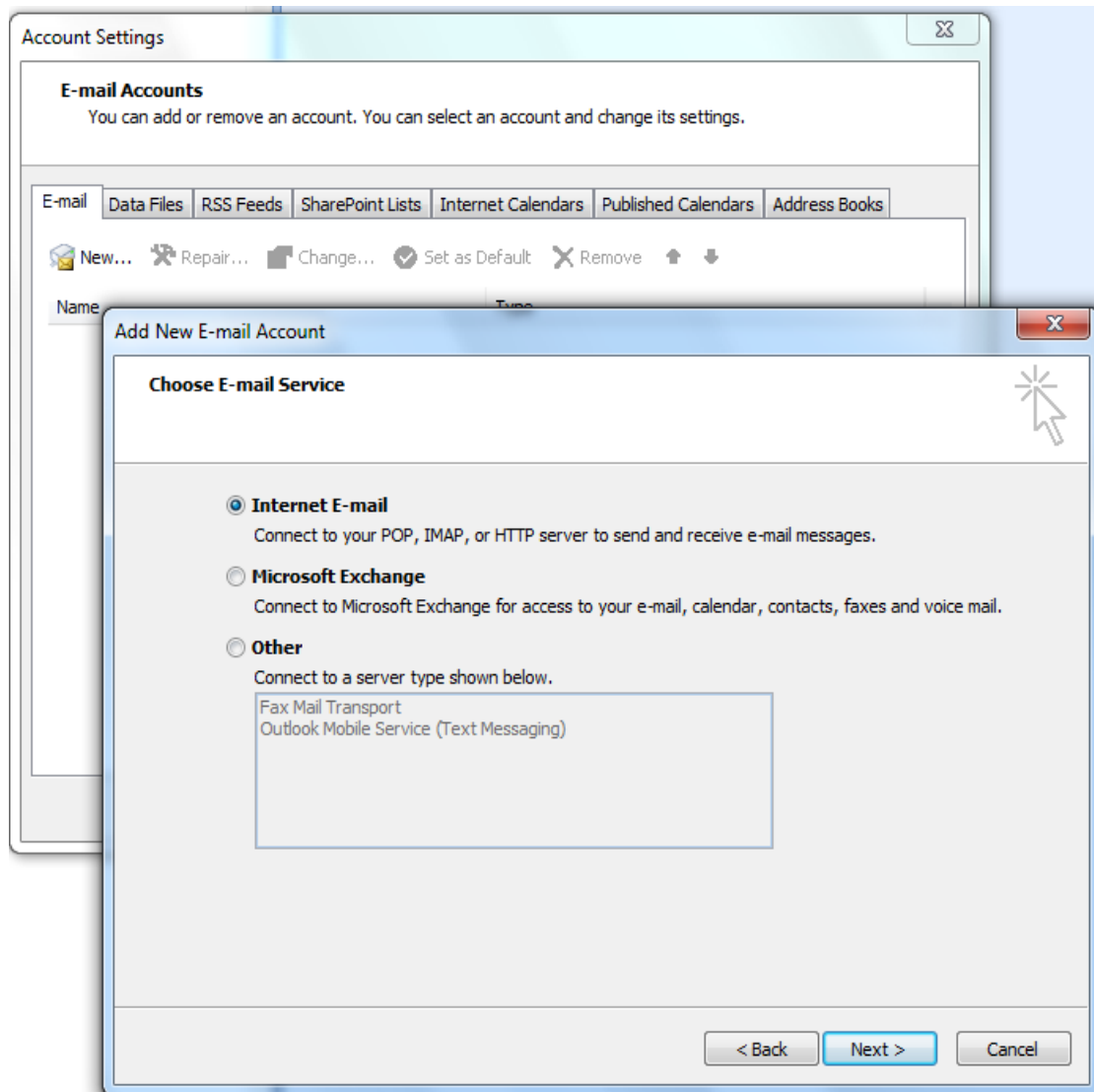
تنظیمات Outlook جهت ارسال و دریافت E-mail

تنظیمات Outlook به شرح زیر می باشد:

1. Outlook را اجرا کنید.
2. از منوی Tools گزینه Account settings را انتخاب کنید.
3. در شکل زیر New را کلیک کرده و در صفحه ی جدیدی که باز می شود گزینه ای که در پایین صفحه وجود دارد، مطابق شکل تیک بزنید.
4. کلید next را بزنید.



5- در صفحه ی زیر در حالی که گزینه ی اول انتخاب شده ، کلید **Next** را کلیک کنید.



6- در صفحه ی زیر اطلاعات را با توجه به اکانت خود وارد نمایید.

توجه داشته باشید :

Incoming mail server = `imap.znu.ac.ir`

Outgoing mail server(SMTP) = `smtp.znu.ac.ir`

اگر مایل هستید رمز عبورتان در کامپیوتر ذخیره شود در قسمت Password رمز عبور خود را وارد کرده و کلید Remember Password را تیک بزنید در شکل زیر با فلش سبز مشخص شده است. (بهرتر است این کار را انجام

ندهید.)

7- More Settings را که در شکل مشخص شده است، انتخاب کنید.

Add New E-mail Account

Internet E-mail Settings
Each of these settings are required to get your e-mail account working.

User Information
Your Name:
E-mail Address:

Server Information
Account Type:
Incoming mail server:
Outgoing mail server (SMTP):

Logon Information
User Name:
Password:
 Remember password
 Require logon using Secure Password Authentication (SPA)

Test Account Settings
After filling out the information on this screen, we recommend you test your account by clicking the button below. (Requires network connection)

8- در شکل های زیر مطابق با شکل، پر کنید.

