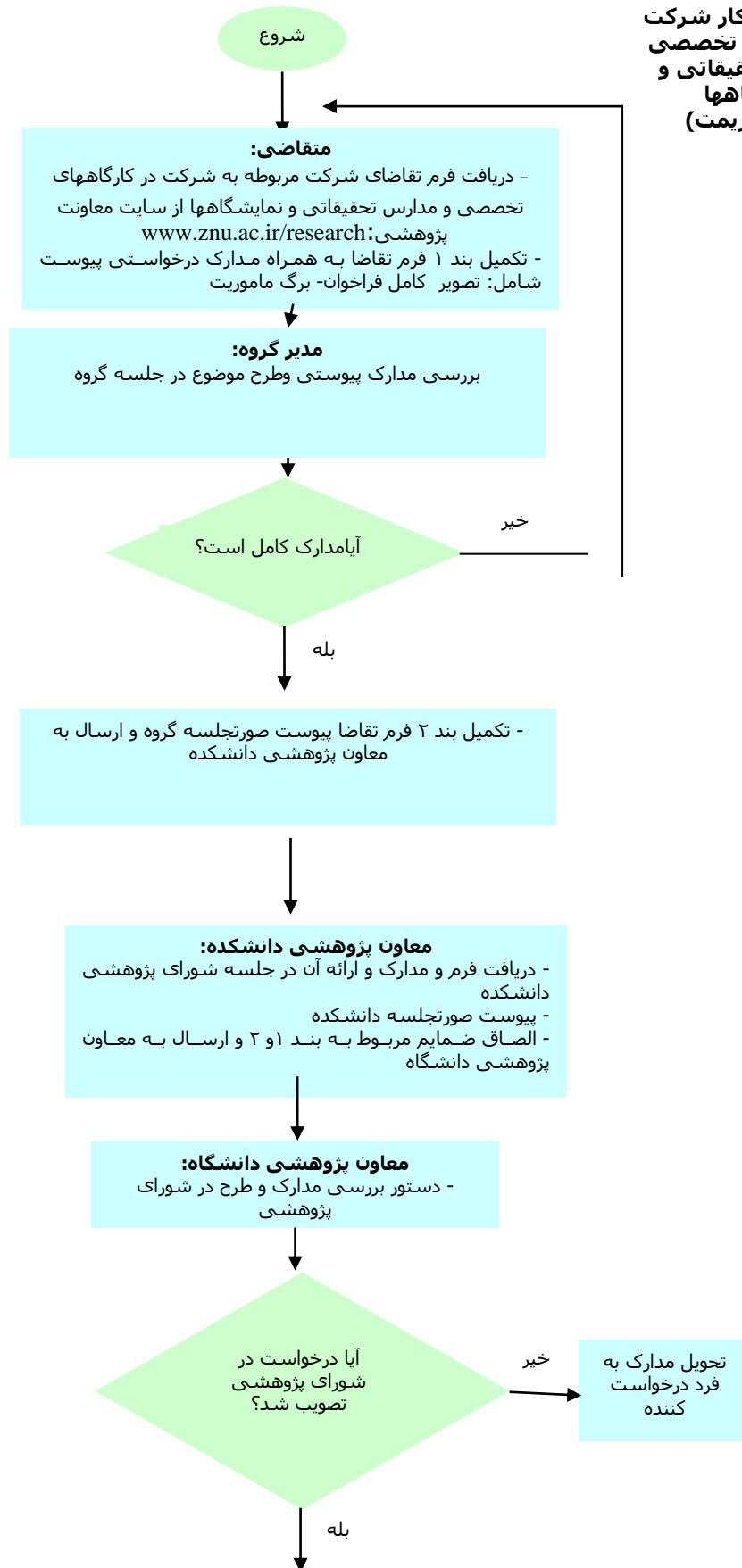


فرآیند گردش کار شرکت
در کارگاه‌های تخصصی
و مدارس تحقیقاتی و
نمایشگاهها
(قبل از عزیمت)



↓
اعلام مصوبه به دفتر همکاریهای بین المللی
جهت اخذ مجوز خروج از کشور و رونوشت به
معاون پژوهشی دانشکده و حراست دانشگاه

↓
اطلاع رسانی به متقاضی توسط معاون پژوهشی
دانشکده

↓
آیا مجوز خروج از کشور
توسط وزارت علوم صادر
شده است؟

خیر

بله

پایان

فرآیند گردش کار شرکت
در کارگاههای تخصصی
و مداری تحقیقاتی و
نمایشگاهها
(پس از بازگشت)

